



MUNICÍPIO DO FUNCHAL
DEPARTAMENTO DE ORDENAMENTO DO TERRITÓRIO
DIVISÃO DE MOBILIDADE E TRÂNSITO

EDITAL N.º 127/2021

ALTERAÇÕES NA CIRCULAÇÃO RODOVIÁRIA DEVIDO À REALIZAÇÃO DE DIVERSAS INTERVENÇÕES NA REDE DE ÁGUAS

Bruno Ferreira Martins, no uso da competência que lhe advém do Despacho de Delegação e Subdelegação de Competências, exarado pelo Senhor Presidente da Câmara Municipal do Funchal, em 7 de junho de 2019, publicitado pelo Edital n.º 260/2019, torna público que, na sequência da empreitada de "**Controlo e Monitorização das Redes de Águas Associadas ao Sistema de Telegestão Existente no Concelho do Funchal**", obra da responsabilidade da AdF – Águas do Funchal, por motivo de intervenção em caixas de visita afetas à rede de águas, torna-se necessário interromper o arruamento que liga a Rua dos Estados Unidos da América à Rua Corveta D.ª Estefânia e condicionar o trânsito na Rua dos Estados Unidos da América no sentido descendente, no troço compreendido entre o arruamento de acesso à Rua Corveta D.ª Estefânia e a faixa sul da Avenida do Colégio Militar, entre os dias **19.04.2021** e **03.05.2021**.

Durante esta intervenção, será mantida a circulação no sentido ascendente da Rua dos Estados Unidos da América.

As viaturas que necessitem circular pela Rua dos Estados Unidos da América em direção à zona dos Barreiros, deverão circular pelo Caminho do Regedor, Rua Corveta D.ª Estefânia ou pelos arruamentos no interior do Conjunto Habitacional da Nazaré.

Durante a intervenção, as carreiras 43, 45, 48 e 50 da Horários do Funchal efetuarão os seguintes percursos alternativos:

- Carreira 43, sentido Romeiras/Praia Formosa – efetua o itinerário normal até ao centro de saúde da Nazaré, subindo na Rua do Brasil, Rua da África do Sul, Rua dos Estados Unidos da América, Caminho do Regedor e segue pelo Caminho do Engenho Velho em direção à Praia Formosa;
- Carreira 45, sentido Nazaré/Centro - realiza o itinerário normal até ao centro de saúde da Nazaré, subindo na Rua do Brasil, Rua da África do Sul, Rua dos Estados Unidos da América, Caminho do Regedor, Rua Corveta D.ª Estefânia, RG3, seguindo para a Rua Estados Unidos da América em direção ao centro;
- Carreira 48, sentido Nazaré/Monte – Inicia o seu percurso em frente ao RG3, subindo a Rua dos Estados Unidos da América, Caminho do Regedor e prossegue pelo Caminho do Engenho Velho em direção ao Monte;
- Carreira 50, sentido Viana/Lombo da Quinta – efetua o itinerário normal até ao centro de saúde da Nazaré, subindo na Rua do Brasil, Rua da África do Sul, Rua dos Estados Unidos da América, Caminho do Regedor, Rua Corveta D.ª Estefânia, RG3, seguindo para a Rua Estados Unidos da América em direção ao Lombo da Quinta;
- Nos restantes sentidos, as carreiras atrás mencionadas realizarão o percurso habitual.

OUTRAS INFORMAÇÕES

Devido aos constrangimentos previstos durante esta intervenção, solicita-se que seja evitada a circulação nos arruamentos afetados.

Solicita-se aos condutores a melhor compreensão pelos incómodos causados, a colaboração no cumprimento da sinalização temporária existente.

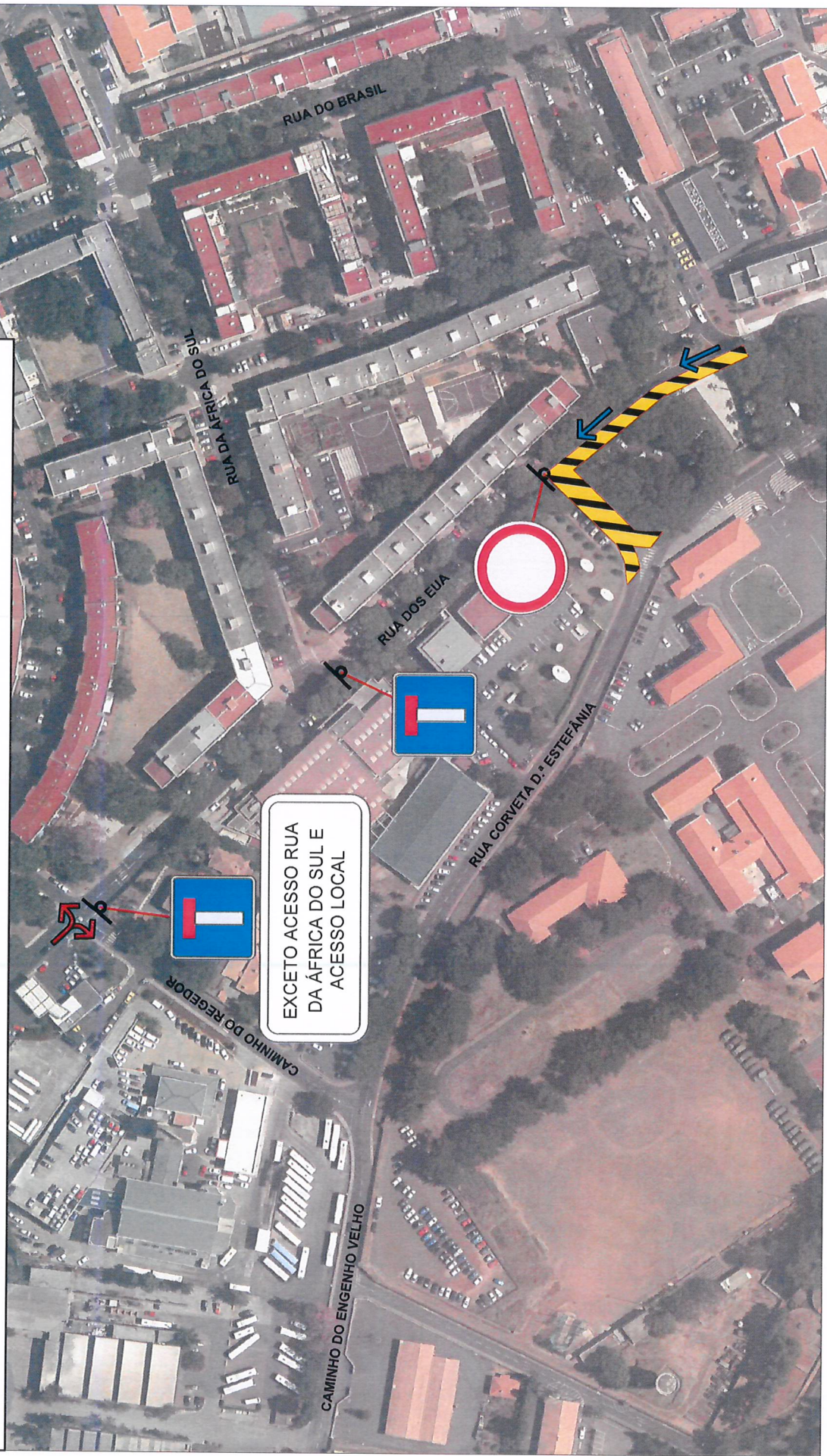
Município do Funchal, aos 14 de abril de 2021

O Vereador com delegação e subdelegação de competências do Presidente da Câmara

Bruno Ferreira Martins

CIRCULAÇÃO RODOVIÁRIA TEMPORÁRIA - RUA DOS ESTADOS UNIDOS DA AMÉRICA

CONTROLO E MONITORIZAÇÃO DAS REDES DE ÁGUAS ASSOCIADAS AO SISTEMA DE TELEGESTÃO EXISTENTE NO CONCELHO DO FUNCHAL - ADF
PRAZO PREVISTO - 19.04.2021 A 03.05.2021



LEGENDA



- Zona de intervenção



- Circulação rodoviária



- Desvio à circulação rodoviária, exceto acesso local e obra